

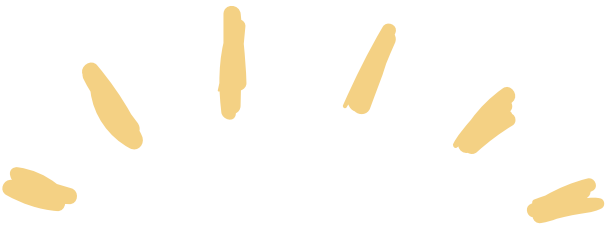
# 児童発達支援・放課後等デイサービスにおける 支援プログラム 公表

社会福祉法人ウェルハート厚生会  
ハッピーキッズ・ハッピージュニア



作成日：2025年2月1日





# 理念

こどもたちの

「幸せ・笑顔・安心」に  
満ちた未来をつくる





# 支援方針

「こどもごころ」「おやごころ」を常に持ち  
「あそびごころ」を忘れない



# 基本情報



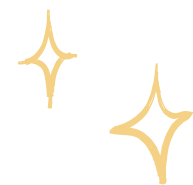
## ハッピーキッズ

営業日	月～金曜日 ※8/13～8/15,12/30～1/3は休業
営業時間	9:15～17:30
送迎の有無	あり ※施設より15分圏内



## ハッピージュニア

営業日	月～土曜日 ※8/13～8/15,12/30～1/3は休業
営業時間	10:00～17:30
送迎の有無	あり ※施設より15分圏内

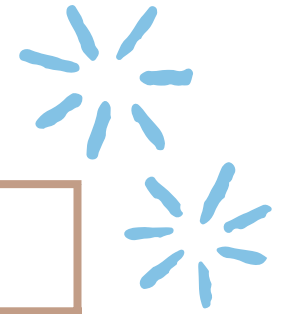


## ハッピーキッズ支援内容(本人支援)

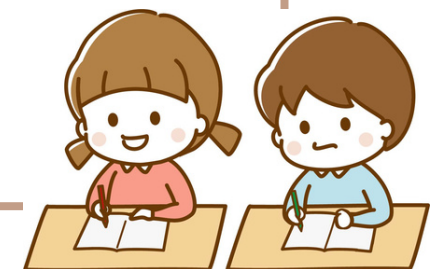
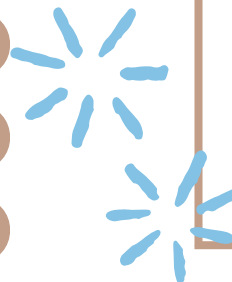
5領域		支援内容	具体的なプログラムや取り組み	
本人支援	健康・生活	食事・整容・排泄・着脱・準備・片付けに関するプログラムを実施	<ul style="list-style-type: none"> <li>・構造化(見てわかる化)した掲示物や空間(片付けしやすい環境)</li> <li>・スケジュールボードによる予定の把握</li> <li>・手洗いや排泄の指導(トイレトレーニング)など</li> </ul>	
	運動・感覚	粗大運動	幼児期に身につけたい36の動きを中心に姿勢・移動・体づくりに関するプログラムを実施	<ul style="list-style-type: none"> <li>・トランポリン、サイバーホイールなどを使用した運動遊び</li> <li>・ドッジボールなどのゲーム遊び</li> <li>・感覚過敏の児童に配慮した環境設定(クールダウンスペース等)</li> </ul>
		微細運動	つまむ・ひっぱる・はめる・はる・ひねるなどの動作に関するプログラムを実施	<ul style="list-style-type: none"> <li>・視覚や触覚を刺激するようなゲーム(例:パズル、お絵描き、シール貼りなど)</li> <li>・オリジナル玩具の製作(例:にぎにぎ、ビジーボードなど)</li> </ul>
	認知・行動	身体部位、物の機能や属性、形、色、分類、時間の概念、感情概念、数字に関するプログラムを実施	<ul style="list-style-type: none"> <li>・ブロックや積み木などを使った遊び</li> <li>・線つなぎ、仲間わけゲーム</li> <li>・タイムタイマーや、アラームを使用した環境設定など</li> </ul>	
	言語・コミュニケーション	非言語・言語・指示理解に関するプログラムを実施	<ul style="list-style-type: none"> <li>・考えや感想を発表する(例:集団療育で行う帰りの会など)</li> <li>・絵本の読み聞かせ</li> <li>・カードツールの使用など</li> </ul>	
	人間関係・社会性	集団スキル・園生活に関するプログラムを実施	<ul style="list-style-type: none"> <li>・ままごと、お店屋さんごっこなど</li> <li>・全体活動に参加するための手順やルールを視覚化など</li> </ul>	



## ハッピージュニア支援内容(本人支援)



5領域		支援内容	具体的なプログラムや取り組み	
本人支援	健康・生活	食事・整容・排泄・着脱・準備・片付けに関するプログラムを実施	<ul style="list-style-type: none"> <li>・構造化(見てわかる化)した掲示物や空間(片付けしやすい環境)</li> <li>・スケジュールボードによる予定の把握</li> <li>・ランドセル等、自身の手荷物の整理整頓、管理の指導など</li> </ul>	
	運動・感覚	粗大運動	姿勢・移動・体づくりに関するプログラムを実施	<ul style="list-style-type: none"> <li>・ボルダリングなどを使用した室内の運動遊び、公園での戸外活動</li> <li>・ドッジボールなどのゲーム遊び</li> <li>・感覚過敏の児童に配慮した環境設定(クールダウンスペース等)</li> </ul>
		微細運動	つまむ・ひっぱる・はめる・はる・ひねるなどの動作に関するプログラムを実施	<ul style="list-style-type: none"> <li>・製作遊び、創作活動(はさみ等の生活用具の扱い)など</li> </ul>
	認知・行動	身体部位、物の機能や属性、形、色、分類、時間の概念、感情概念、数字に関するプログラムを実施	<ul style="list-style-type: none"> <li>・宿題時の学習支援</li> <li>・ビジョントレーニング、コグトレ</li> <li>・ブロックなど立体の造形物をつかった創作活動など</li> </ul>	
	言語・コミュニケーション	文字の読み書き、文章読解、感情表現、行動・感情のコントロールに関するプログラムを実施	<ul style="list-style-type: none"> <li>・考えや感想を発表する機会を設ける</li> <li>・生活の中で起こる事柄に対するロールプレイング</li> <li>・伝言ゲームや聞き取り、書き取りを行う言葉遊び</li> <li>・年齢や立場に応じた言葉遣いの指導など</li> </ul>	
	人間関係・社会性	集団スキル・学校生活に関するプログラムを実施	<ul style="list-style-type: none"> <li>・ソーシャルスキルトレーニング</li> <li>・暗黙の了解の視覚化、言語化</li> <li>・全体活動に参加するための手順やルールを視覚化など</li> </ul>	



# ハッピーキッズ・ハッピージュニア支援内容(家族支援・移行支援・地域支援、地域連携)

支援内容	
家族支援	<p>①【見立て】児童の発達／特性に関する状況・成果／相談・助言など                  ②【計画】目標設定に関する意図の説明／相談・助言など                  ③【手立て】プログラム内容・意図・成果／相談・助言など                  ④【実行】補助・手法に関する相談・助言など                  お子様の様子の見学の機会提供や、①～④などの当該児童に関する事項、支援内容と意図に関する説明、相談助言などを実施</p> <p>①児童の発達に関する相談・助言等 ②支援内容に関する相談・助言等                  ③家庭生活に関する相談・助言等 ④集団生活に関する相談・助言等                  ⑤きょうだい児に関する相談・助言等 ⑥制度に関する相談・助言等                  ★ご家族のニーズに応じて①～⑥の相談援助を事業所での対面にて実施</p>
移行支援	<p>インクルージョンに向けた取り組みの推進</p> <p>①事業所で支援して習得した行動やスキルを園や学校、家庭などで同様の行動ができるよう、般化を目指した支援を行う                  (事業所外でも適切な行動ができる／練習と異なる指示でも適切な行動がとれる／強化子がなくても適切な行動を続けられる)                  ②インクルーシブの観点から地域社会の中での活動を推進するため、地域の公園や施設を活用する                  ③保育所や学校等への訪問や受け入れ時の会議を通じて、児童の心身の状況や生活環境などの情報連携を実施する</p>
地域支援・連携	<ul style="list-style-type: none"> <li>・こども園、保育園、学校、併用事業所との情報共有、相談援助</li> <li>・相談支援事業所との連携</li> <li>・自立支援協議会への参加</li> </ul>





## ハッピーキッズ・ハッピージュニア支援内容 (職員の質の向上・主な行事)



支援内容	
職員の質の向上	①虐待防止、身体拘束適正化に関する研修 ②事故防止に関する研修 ③感染症に関する研修 ④防犯に関する研修 ⑤災害に関する研修 ①関係する外部研修会の参加 ②事例検討・ケース会議
主な行事	・お誕生日会 ・クリスマス会 ・避難訓練 ・地域の公共施設(児童センター、図書館など)へのお出かけ

